



Instructie versturen sms t.b.v. positie

WWW.ROPARUNLIVE.NL SMS DIENST

Waarom deze sms dienst?

Op zowel de Parijs route als de Hamburg route zijn 15 checkpoints waar een officiële tijdregistratie plaatsvindt. Deze doorkomsten worden op www.roparunlive.nl opgenomen zodat het thuispubliek de voortgang van alle teams zo goed mogelijk kan volgen. Op basis van deze doorkomsten en de gemiddelde snelheid van een team wordt de verwachte huidige positie van een team bepaald en op www.roparunlive.nl getoond. Het is hierbij wel zo dat hoe meer tijd er zit tussen een checkpoint doorkomst en de berekende positie hoe groter de afwijking kan/zal zijn. Zeker wanneer een team oponthoud heeft gehad (fout gelopen, brug die lang open staat etc.) kan deze afwijking groter worden. Om te zorgen dat het beeld op www.roparunlive.nl zo betrouwbaar mogelijk is, vragen we jullie om ons daarbij te helpen. Dit kan heel eenvoudig door 'regelmatig' een sms berichtje te sturen waar jullie loper op dit moment is.

Voor het sms'en moeten teams **vooraf via www.roparunlive.nl/Teams de telefoonnummers registreren** (onder de knop "sms nummer") die gebruikt gaan worden voor het versturen van sms berichten. Dit mogen net zo veel nummers zijn als je wilt. (Een paar logische zijn: nummers van de teambusjes en/of van fietsers). Deze nummers zijn hiermee gekoppeld aan jullie team, dus zodra een bericht binnenkomt weet het systeem automatisch voor welk team dit bericht is. Berichten verstuurd vanaf niet geregistreerde nummers worden niet verwerkt!

Er zijn 3 manieren waarop de huidige positie doorgegeven kan worden:

1. *Handmatig SMS bericht (via kilometer positie van de router!)*
2. *Voor iPhone gebruikers met een losse gratis app*
3. *Voor Android gebruikers met een losse gratis app*

Ieder door ons ontvangen sms bericht wordt beantwoord met een sms met informatie over hoeveel jullie team voor of achter op schema ligt, snelheid en in de laatste 150 km ook de verwachte finishtijd.

De positie informatie wordt ook door het ACT en de checkpoints gebruikt om zo nauwkeurig mogelijk te kunnen zien waar teams zijn. Hoe accurater de positie bekend is, hoe sneller het ACT assistentie kan verlenen mocht dat onverhoopt nodig zijn.

Alle teams wordt verzocht hier zo goed als mogelijk aan mee te werken om een zo betrouwbaar mogelijk beeld van de Roparun te kunnen tonen aan al onze supporters.

.....



Instructie versturen sms t.b.v. positie

Algemene tips en toelichting retour sms

Tips

- **Vraag: Hoe vaak zou ik een sms moeten sturen?**
Dit staat jullie helemaal vrij, maar meer dan 1 per uur heeft weinig toegevoegde waarde omdat de afwijking t.o.v. de berekende positie nooit veel kan zijn. Ook sms'en in de buurt van checkpoints is onnodig omdat van alle checkpoints toch al een officiële melding doorkomt.
- **Vraag: Wanneer stuur ik een sms?**
Hardlopen, en met name de snelheid van, kijkt toch vrij precies. 200 meter te vroeg of te laat een sms sturen is toch al snel 0.2km op je gemiddelde snelheid. Hetzelfde geldt voor een minuut eerder of later sms'en. Het beste is het om je smsje klaar te maken en te versturen op het moment dat er op dat punt een loperswissel plaatsvindt. Ga niet gokken van 'ze zullen ongeveer nu hier zijn'. Je kan dan beter even niets sturen. Als je vergeet te sturen wacht dan gewoon op het volgende goede moment.
- **Vraag: Wie stuurt de sms?**
Dit is afhankelijk van wat logistiek voor jullie het makkelijkste werkt. De meest gebruikte strategie is dat de kaartlezer in het busje zorgt voor het sms'en. Een tip hierbij is om het alarm van de telefoon telkens een uur later te zetten zodat hij/zij een signaal krijgt als het weer tijd wordt om een berichtje te sturen. Op het laatste stuk vanaf Bergen op Zoom kan een fietser deze taak overnemen.

Retour SMS

In principe wordt ieder ontvangen SMS bericht beantwoord met een retour bericht dat lijkt op onderstaand bericht waarbij de rode velden aangepast zijn op jullie situatie.

Melding op km **130,3** om **1:58**. Gem snelheid laatste 100km is **11,30** kmh. Totaal **6** minuten voor op schema.

Dit bericht bevat de volgende gegevens:

- **Kilometer positie** in het routeboek (vertaling van gps positie naar routeboek)
 - **Tijdstip** waarop jullie oorspronkelijke bericht is ontvangen (kan een paar minuten afwijken van het moment waarop jullie het bericht terugkrijgen)
 - **Gemiddelde snelheid** over (maximaal) de laatste 100km.
 - **Afwijking** t.o.v. de opgegeven teamsnelheid in minuten. (NB: voor op schema betekent sneller dan de opgegeven snelheid)
-



Instructie versturen sms t.b.v. positie

Positie versturen met een handmatig SMS bericht

Telefoonnummer voor sms berichten:

+31651282568

Bericht formaat (zonder de “):

Optie1: “Positie-in-routeboek de-tekst-om-bij-het-bericht-te-tonen”

Optie2: “Positie-in-routeboek”

Voorbeelden:

20.5 We zijn lekker op weg en het is hier knap donker

60.2

258,0 Halverwege, beetje jammer dat het regent maar we houden de moed erin

Gebruik en suggesties:

- Het decimaal teken mag zowel als een . (punt) of als een , (komma) worden ingevoerd.
- Berichten *moeten* met een positie beginnen en *mogen* een extra bericht bevatten. Alleen een bericht zonder positie wordt niet verwerkt.
- Dit telefoonnummer wordt pas actief op de startdag van de Roparun.
- Op dit nummer kunnen geen gesprekken worden gevoerd en het wordt niet beantwoord.



Instructie versturen sms t.b.v. positie

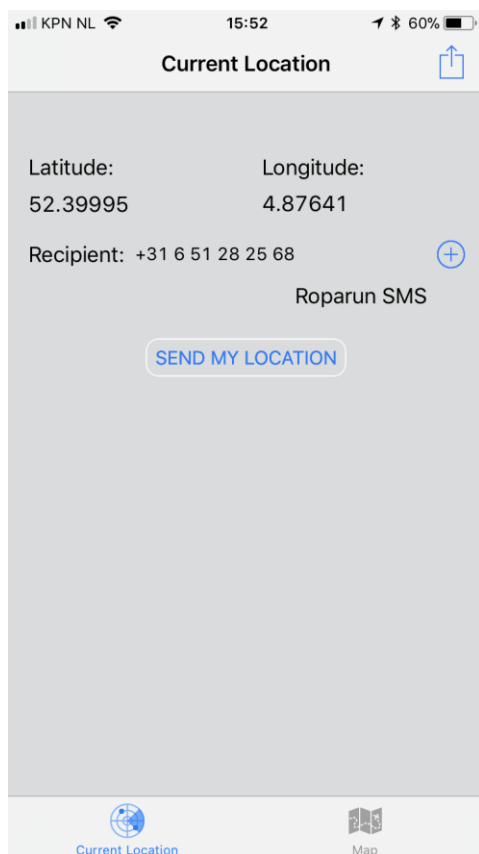
Voor iPhone gebruikers

1. Download de gps2sms app vanuit de appstore

<https://itunes.apple.com/nl/app/gps2sms-share-your-location/id953156100?mt=8>

Let op dat je uit de vele met bijna gelijke namen de juiste kiest.

Na opstarten kun je via het + teken aan de rechterkant een standaard contact kiezen uit de contactenlijst. Ik heb als voorbeeld het roparun sms nummer in de contactenlijst staan onder 'Roparun SMS'. Na het selecteren van dit contact ziet het scherm er als volgt uit:



2. Sturen van je huidige locatie

Druk nu op het blauwe tekst "send my location" en het standaard messages scherm van je toestel zal opnemen met een voorgeformateert bericht. Klik op de verstuur knop op het moment dat de looper passeert.



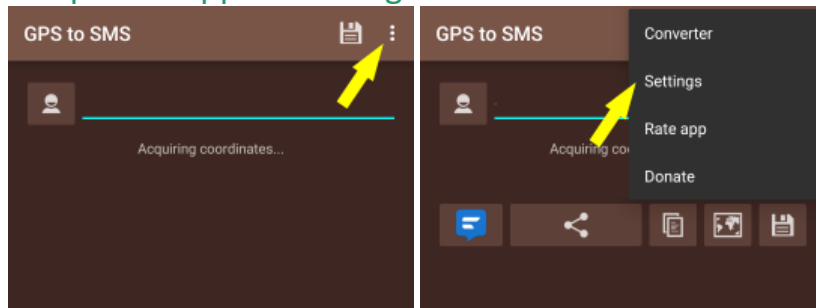


Instructie versturen sms t.b.v. positie

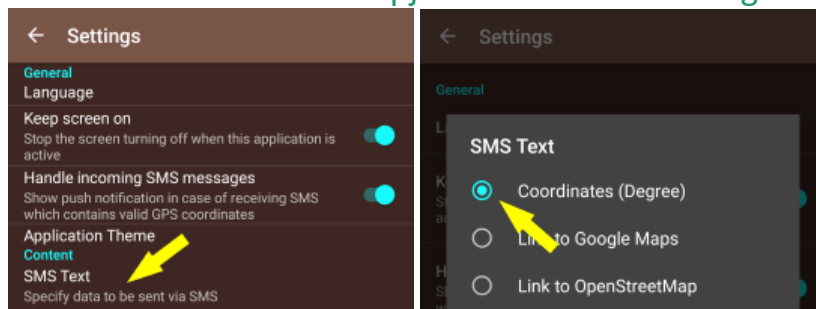
Voor Android gebruikers

1. Ga naar Google Play en installeer de app “GPS to SMS – location sharing” (<https://play.google.com/store/apps/details?id=ru.perm.trubnikov.gps2sms>). Deze app is helaas niet in het Nederlands beschikbaar.

2. Open de applicatie en ga via het menu rechtsboven naar “Settings”.



3. Selecteer onder het kopje “Content” de setting “SMS Tekst”.



4. Selecteer “Coordinates (Degree)” en sluit de settings af.

5. Vul het volgende nummer in: +31651282568

Als de app nog geen goede GPS positie heeft bepaald zal er onder het nummer de melding “Acquiring coordinates” verschijnen. Zodra de app een goede GPS positie heeft gevonden zal die onder het nummer verschijnen en wordt ook de “Send” knop actief.

